



Das Wohlfühlhotel

*Herzlich
Willkommen in Ihrem
Relax ∞ Balance
Wohlfühlhotel*



Liebe Freunde und Gäste unseres Hauses!

Kennen Sie das auch, wenn man den ersten Schritt in ein Hotel setzt und sich sofort dieses Urlaubsgefühl innerlich ausbreitet? Das Gefühl, ein paar Tage einfach Mensch zu sein: Bis in den Tag hinein zu schlafen, lange zu frühstücken und dabei ausführlich die Zeitung zu lesen, sich im Liegestuhl zu räkeln oder einfach lange Spaziergänge zu machen – kurzum, einfach tun und lassen, was man gerne möchte. Genau dieses Gefühl wollen wir Ihnen hier im Ortnerhof vermitteln.



Erfrischende Gebirgsluft, eine einmalige Naturlandschaft und ein umfassendes Freizeitangebot für jedes Alter. Da sind wir daheim. Und dorthin laden wir Sie zu einer Entdeckungsreise ein. Nach Ruhpolding im Herzen der Chiemgauer Alpen- und Seenplatte ,zwischen München und Salzburg. Der Ortnerhof Relax ∞ Balance ist Ihr Urlaubsdomizil für jede Jahreszeit.

Ihr Ortnerhof-Team



Wenn Wanderlust erwacht



Die Natur erwacht wieder zu ganz neuem Leben. Alles grünt und blüht. Schal und Mütze kommen weit nach hinten in den Schrank und bei jedem Atemzug riecht man: es ist Frühling.

Die langsam stärker wärmenden Sonnenstrahlen wecken uns aus dem Winterschlaf und fordern uns auf, die ersten lauen Abende zu genießen. Im Ortnerhof heißt es nun, fit und erholt ins Frühjahr zu starten.



Ob Tage der Zweisamkeit, Zeit mit der besten Freundin oder einfach nur purer aktiver Urlaubsgenuss – wir haben für Sie traumhafte Angebote für aktive und entspannende Tage bei uns.



*Kraft der Berge.
Energie der Alpen.*



Auf den Sommer freuen wir uns das ganze Jahr. Endlich wieder ausgiebig Sonne tanken, baden gehen, wandern, biken, walken, golfen – im Sommer ist alles möglich. Genießen Sie die langen Sommernächte im Ortnerhof. In angenehmer Atmosphäre heißt es nun entspannen, faulenzten oder aktiv sein, ganz nach Ihren persönlichen Wünschen.



Sanft streicht der lauwarmer Sommerwind durch die Sonnenschirme auf unserer Terrasse. Die Grillen zirpen ihre Abendmelodie. Langsam verschwindet die Sonne hinter den Berggipfeln. Erleben Sie ihren Bergsommer bei uns in vollen Zügen.



Faszination Golf erleben.



Der Ortnerhof im oberbayerischen Ruhpolding ist ein ideales Haus für anspruchsvolle Golf-Gäste: Direkt am Ruhpoldinger Golfplatz und vor einer Bilderbuch-Bergkulisse gelegen, bietet es mit seinem umfangreichen Angebot, gehobenem Ambiente und herzlichen Gastgebern den rundum passenden Rahmen für einen wunderschönen Aufenthalt. Neben Zimmern mit Blick auf den Golfplatz erwartet Sie auch ein hoteleigenes Golfcart.



Attraktive Greenfee-Ermäßigungen für unsere Hotelgäste – nicht nur im GC Ruhpolding – runden unser Golf-Angebot ab. Ein zusätzliches, besonderes Schmankerl sind 39 weitere attraktive Golfanlagen in der Umgebung, von denen zehn in weniger als 30 Auto-Minuten erreichbar sind.



*Jeder Tag ein
Geschenk*



Im Leben wechseln sich Anspannung und Entspannung ab. Aktiv sein bedeutet Anspannung, um große Leistungen zu erbringen. Der ganze Organismus mobilisiert dafür geistige und körperliche Kräfte. Danach braucht der Körper Ruhepausen, in denen er sich erholen und neue Kräfte sammeln kann, für die nächsten Höchstleistungen. Diese Pausen lassen sich im Ortnerhof mit Wellnessbereich geradezu zelebrieren.



Ortnerhof SPA zum Wohlfühlen

- Panorama-Hallenschwimmbad (29°C, Wasserfläche 80 m²) mit Jetstream-Anlage und Massagedüsen
- Saunadörfel mit Finnischer Sauna und Kräuterdampfbad
- Infrarotkabine
- Relaxbereiche mit Ruheliegen
- Schwimmbad- und Saunahandtuch
- "Kuschelbademantel" für die Dauer Ihres Aufenthaltes (gegen Gebühr)



Erholsame Momente für Sinne & Seele



Unsere Leiterin des Wellnessbereichs, Anita Kecht, verwöhnt Sie mit einer Vielfalt an Anwendungen, die sie in über 16 Jahren Berufserfahrung als Kosmetikerin perfektionieren konnte. Ihr Wissen und ihre Fertigkeiten erwarb sie an der *Wild Beauty School* und der *Kosmetikschule Norkauer*. Auch heute nimmt sie noch an zahlreichen Fortbildungen teil und erweitert so ihr Angebotsspektrum.

Wir schätzen sie als freundliche und lustige Person, bei ihr kann man sich fallen lassen, da man sich sprichwörtlich in besten Händen befindet.



Wellness- und Schönheitsbehandlungen

- Wohlfühlmassagen
- Gesichtsbehandlungen
- Entspannungs- und Pflegebäder
in der Doppel-Whirlwanne
- Hand- und Fusspflege



*Winterlich
wohlfühlen.*



Auf in das große Schneevergnügen! Skifahren ist das Gefühl von Weite, von Ungebundenheit, von Bergweltromantik. Ein Erleben von Freiheit, wie man es im Alltag viel zu selten spürt, dies alles finden Sie zur Winterzeit bei uns im Ortnerhof. Von Seegatterl aus bringt Sie eine Gondelbahn jetzt auch bequem und schnell ins Skigebiet Winklmoosalm/Steinplatte. In unsere Skigebiete Westernberg, Unternberg sowie Winklmoosalm/Steinplatte fahren Sie bequem mit dem kostenlosen Skibus.



Ruhpolding ist das Langlauf-Mekka, nicht nur für zahlreiche Weltstars der Langlauf- und Biathlon-Szene. Das imposante „Skiwanderland“ mit einem Loipennetz von mehr als 130 km, dessen Höhepunkt die absolut schneesichere Seen-Loipe ist, lässt sowohl dem Leistungssportler als auch dem Anfänger das Herz höher schlagen. Steigen Sie direkt beim Hotel ein in die perfekt gespurten Loipen. Vielleicht treffen Sie ja einen der großen Skistars in der Spur.



*Was das
Urlaubsherz
begehrt*



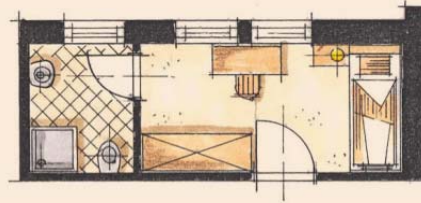
Von Break-Fast zum Break-Slow

Entschleunigen. Langsamer werden. Tempo reduzieren. Wer den Tag entspannt beginnt, dem gehört die volle Energie. Es erwartet Sie ein reichhaltiges Frühstücksbuffet voller guter Dinge wie knusprige Brötchen, kerniges Vollkornbrot, köstliche Aufschnitte, frische Säfte, Joghurts, Obst und abwechslungsreiches Müsli.

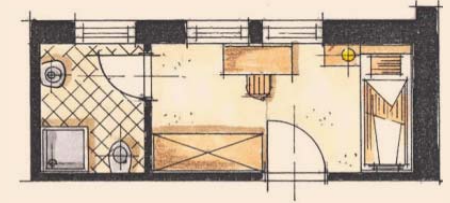


Mit ausgezeichneten Kaffeespezialitäten versorgen wir Sie sowieso. Wir freuen uns sehr darauf, Sie mit unserem reichhaltigen Frühstück von der ersten bis zur letzten Sekunde verwöhnen zu dürfen.

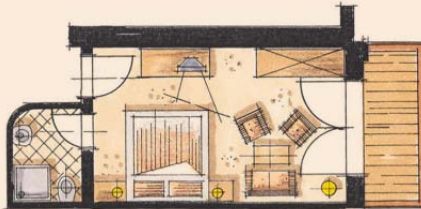




Einzelzimmer „Zellerberg“ 16 m²
 im traditionell, rustikalen Landhausstil mit Sitzecke, Flat-TV mit integriertem Radio, ISDN-Telefon, Safe sowie Bad mit Dusche/WC, Haarfön, Kosmetikspiegel und Fenster, ohne Balkon/Terrasse



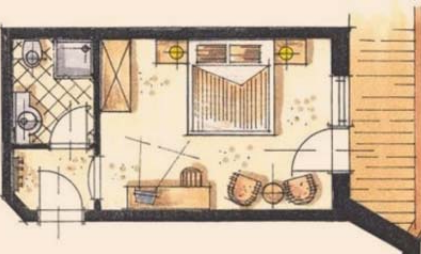
Doppelzimmer „Wohnkomfort“ 29-33 m²
 im hellen Landhausstil mit gemütlicher Sitzgruppe, Flat-TV mit integriertem Radio, ISDN-Telefon, Safe, Bad mit Dusche, teilweise separates WC, Haarfön, Kosmetikspiegel sowie Balkon



Doppelzimmer „Rauschberg“ 25 m²
 im traditionell, rustikalen Landhausstil mit gemütlicher Sitzecke, Flat-TV mit integriertem Radio, ISDN-Telefon, Safe, Bad mit Dusche/WC, Haarfön, Kosmetikspiegel sowie Südbalkon oder -terrasse



Appartement 55-60 m²
 im traditionell, rustikalen Landhausstil, optisch getrennter Wohn- und Schlafraum, gemütliche Sitzgruppe, extra Schlafcouch bzw. Schlafraum, Flat-TV mit integriertem Radio, ISDN-Telefon, Safe, Bad mit Dusche/WC, Haarfön, Kosmetikspiegel sowie Balkon mit Bergblick



Doppelzimmer „Kuschel“ 25-29 m²
 im hellen Landhausstil mit gemütlicher Sitzecke, Flat-TV mit integriertem Radio, ISDN-Telefon, Safe, Bad mit Dusche/WC, Haarfön, Kosmetikspiegel sowie Balkon



Doppelzimmer „Deluxe“ 33-37 m²
Doppelzimmer „Deluxe“ 44 m² mit extra Schlafraum
 im hellen Landhausstil, mit gemütlicher Sitzgruppe, Flat-TV mit integriertem Radio, ISDN-Telefon mit Weckruf-Funktion, Safe, Bad mit Dusche, separates WC, Haarfön, Kosmetikspiegel sowie Balkon



Doppelzimmer „Edelweiß“, ca. 33 m²

im Dachgeschoss unseres Neubaus gelegen, mit Balkon, Nichtraucher, elegant eingerichtet im hellen Landhausstil, mit gemütlicher Sitzgruppe, Flat-TV, Radio, ISDN-Telefon, Safe, offenes Badezimmer mit Dusche (regulierbare Handbrause und Regendusche), Kosmetikspiegel und Haarfön, separates WC



Junior-Suite „Edelweiß“, ca. 49 - 58 m²

im Dachgeschoss unseres Neubaus gelegen, mit Balkon, Nichtraucher, elegant eingerichtet im hellen Landhausstil, ein extra Schlafräum mit großem Bett (140x200cm), gemütliche Sitzgruppe, 42 Zoll-Flat-TV, Radio, ISDN-Telefon mit Weckrufffunktion, Safe, geräumiges, offenes Badezimmer mit Aussicht, Badewanne und Dusche (regulierbare Handbrause und Regendusche), Kosmetikspiegel und Haarfön, separates WC



Junior-Suite Superior 55-60 m²

im Dachgeschoss unseres Neubaus, extra Schlafräum für 1 oder 2 Personen, im hellen Landhausstil ausgestattet, mit gemütlicher Sitzgruppe, Flat-TV mit integriertem Radio, ISDN-Telefon mit Weckrufffunktion, Safe, Bad mit Dusche/Badewanne, separates WC, Haarfön, Kosmetikspiegel sowie Balkon

Unsere Wohlfühlzimmer und Suiten:

- Alle Nichtraucherzimmer mit Terrasse oder Balkon
- Gehobener Komfort in den Doppelzimmern „Deluxe“, „Edelweiß“ und den Junior-Suiten
- Alle Zimmer mit gemütlicher Sitzgruppe, Flat-TV, ISDN-Telefon und Safe
- Edel oder traditionell gestaltete Badezimmer mit Dusche, teilweise separates WC
- Kostenloser WLAN-Zugang auf den Zimmern
- Das Doppelzimmer „Edelweiß“ und die Junior-Suiten „Edelweiß“ verfügen über einen Parkettboden und sind somit speziell für Allergiker geeignet.
- Die Mitnahme von Haustieren ist hier nicht gestattet.

Die abgebildeten Zimmer und Grundrisse sind Beispiele und können in Schnitt und Detail abweichen.

Genießen Sie schon jetzt einen virtuellen Rundgang durch unser Hotel und die Zimmer.



Ortnerhof – Das Wohlfühlhotel e.K.
Ort 6 • 83324 Ruhpolding
Telefon: +49 (0)8663 8823-0 • Telefax: +49 (0)8663 8823-333
www.ortnerhof.de • E-Mail: hotel@ortnerhof.de